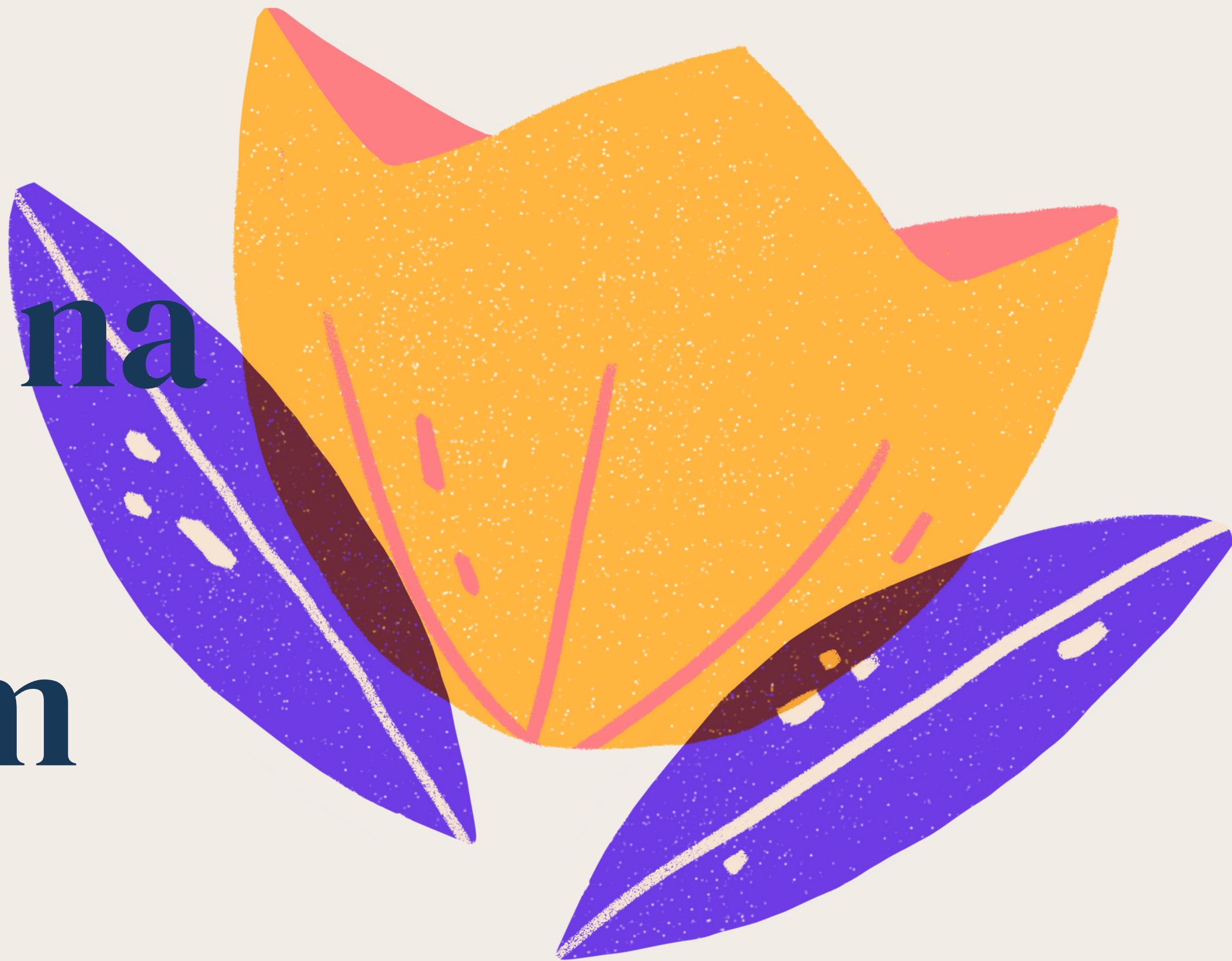
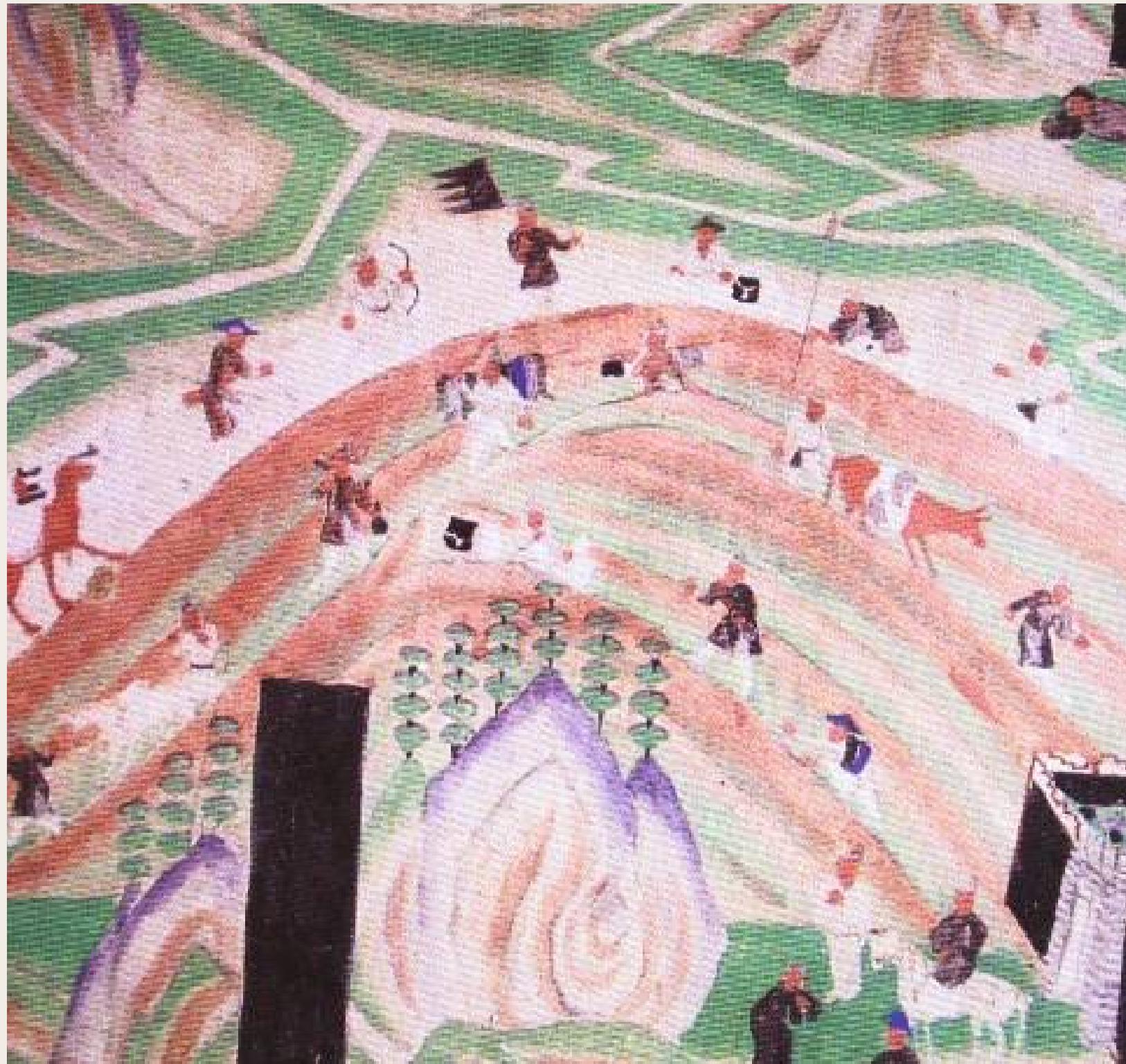


Bizancjum na szlaku jedwabnym

i Jego rola w tamtych czasach





Bizancjum na szlaku jedwabnym

SPIS CZĘŚCI PREZENTACJI

- 01 Czym jest szlak jedwabny

- 02 Co to Bizancjum

- 03 Położenie Bizancjum na szlaku

- 04 Wpływ Bizancjum na szlak

- 05 Rola na szlaku

- 06 Powiązanie Bizancjum z religią



**Co to szlak
jedwabny?**

SZLAK JEDWABNYM

TO DAWNA DROGA ŁĄCZĄCA EUROPE, BLISKI WSCHÓD I CHINY BYŁ WYKORZYSTYWANY OD III WIEKU P.N.E. DO XVII WIEKU NASZEJ ERY,

JEDKAŻE GDY ODKRYTO DROGĘ WODĄ DO CHIN SZLAK STRACIŁ SWOJE ZNACZENIE.

ROSJA

Morze Beringa

DROGA PRZEZ SZLAK

PODRÓŻ JEDWABNYM SZLAKIEM ROZPOCZYNAŁA SIĘ W XI'AN, DAWNEJ STOLICY CHIN, A PROWADZIŁA PRZEZ LANZHOU, AŻ DO OAZY DUNHUANG. TAM SZLAK SIĘ ROZDZIELAŁ NA DWIE DROGI: GŁÓWNY (PÓŁNOCNY) ORAZ POŁUDNIOWY.

Kanał Sueski

IRAN

PAKISTAN

INDIE

DŻIBUTI

KENIA

Lamu

Kolombo

Ocean

CHINY

Kalkuta

SINGAPUR

morski jedwabny szlak



Bizancjum?

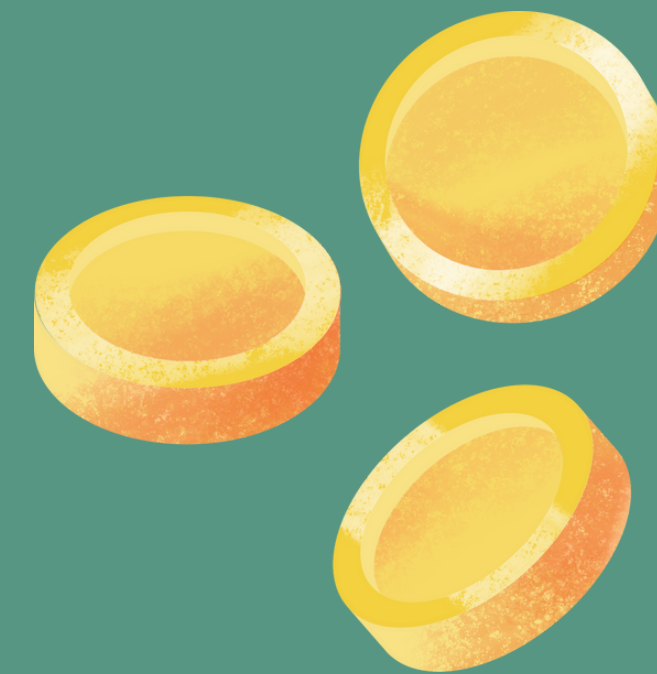
POŁOŻENIE BIZANCJUM NA SZKLAKU

Cesarstwo Bizantyńskie (Bizancjum),
znajdowało się w kluczowym miejscu
łączącym Europę i Azję. Bardzo
strategicznym miejscu jeżeli chodzi o
handel na szlaku.



BIZANTYŃSKIE WYROBY EKSPORTOWANE
NA WSÓDCH SZLAKIEM DO AZJI





WPŁYW BIZANCJUM NA SZLAK

-Cesarstwo Bizantyjskie miało istotny wpływ na Jedwabny Szlak. Bizancjum ze względu na swoje strategiczne położenie na skrzyżowaniu drogi handlowej, odegrało kluczową rolę w rozwoju i funkcjonowaniu jedwabnego szlaku.

-Bizantycy kontrolowali wiele kluczowych portów nad Morzem Śródziemnym, co ułatwiało transport towarów przez wielkie zasoby przez szlak. To było ogromnie ważne aby szlak się dalej rozwijał

ROLA NA SZLAKU

-Bizancjum odgrywało ważną rolę jako centralny punkt handlowy na Jedwabnym szlaku, które pomagało w wymianie kulturowej, gospodarczej itp.

-Znajdowało się tam wiele targów, gdzie kupcy z różnych krajów spotykali się, aby handlować dobrami z odległych miejsc na wschodzie i zachodzie. Handel Jedwabnym Szlakiem przyczynił się do rozwoju wielu miast i państw, a Bizancjum było jednym z najważniejszych ośrodków handlowych na tej trasie.

Oprócz wymiany towarów, na Jedwabnym Szlaku odbywała się również wymiana kulturowa i naukowa, co przyczyniło się do rozwoju sztuki, literatury i nauki w różnych krajach. Dzięki temu, Bizancjum stało się centrum intelektualnym, a jego wpływ na rozwój Europy był bardzo duży.





WPŁYW BIZANCJUM NA SZLAK

Konstantynopol stanowił główny ośrodek bizantyjskiego handlu i kultury, było to niezwykle różnorodne miasto. Cesarstwo Bizantyjskie pozostawiło ogromną spuściznę kulturową, zarówno jeśli chodzi o Kościół Prawosławny, jak i powrót do korzeni greckich i rzymskich, co wpłynęło na Renesans.

ŹRÓDŁA

Wszystkie zdjęcia użyte w prezentacji pochodzą z programu do tworzenia prezentacji canva:

<https://www.canva.com/>

https://pl.wikipedia.org/wiki/Jedwabny_Szlak

https://pl.wikipedia.org/wiki/Cesarstwo_Bizanty%C5%84skie

<https://ciekawostkihistoryczne.pl/2021/10/16/historia-jedwabnego-szlaku/>
